

CARRÉS GENRE

OUTIL D'ANIMATION GENRE



Nous remercions l'association «Le Monde selon les femmes »
de nous avoir permis d'adapter leurs Carrés GENRE



CARRÉS GENRE

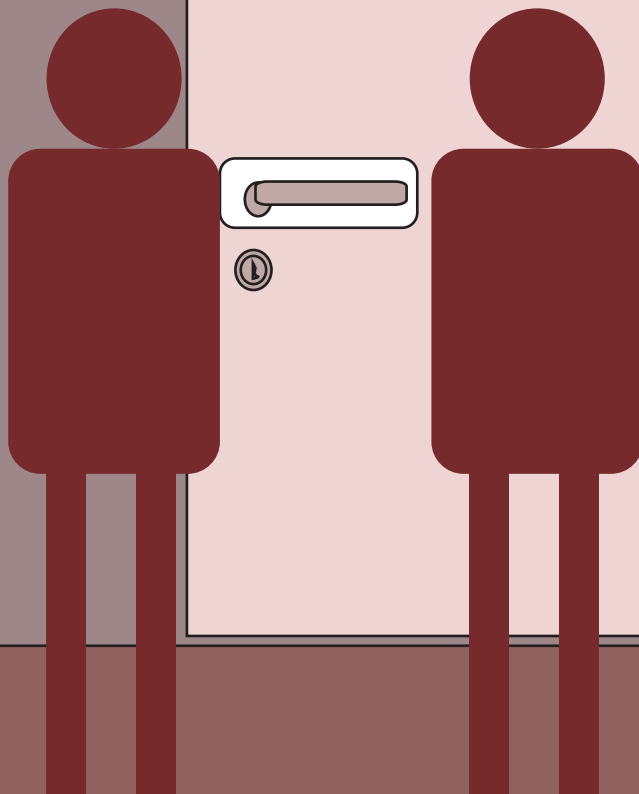
Cet outil d'animation a pour but de comprendre que les rôles féminins et masculins ne sont pas définis par le sexe (biologique) mais par le genre (culturel).

Mode d'emploi pour l'utilisation des Carrés GENRE avec un public des jeunes et/ ou d'adultes :

- 1. L'animatrice-teur choisi une des cartes des Carrés de GENRE avec un public de jeunes ou d'adultes.**
- 2. Elle-il pose la question au groupe : « Selon toi qui dit cette phrase ? une fille (ou une femme) ou un garçon (ou un homme) ? ». Explique POURQUOI elle ou il dit cette phrase.**
- 3. Pour l'animatrice-teur :**
Limiter les interventions et éviter les jugements :
Favoriser les questions ouvertes. Par exemple « explique ta réponse » ou « quelqu'un d'autre a une idée ? » Encourager la discussion entre les participants-es.

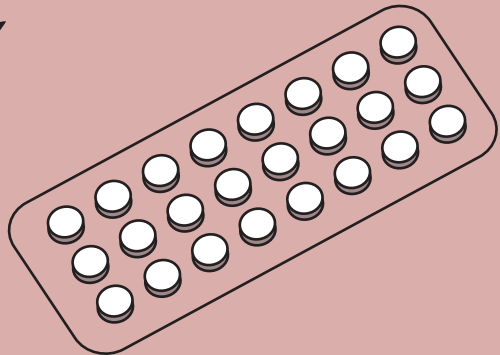
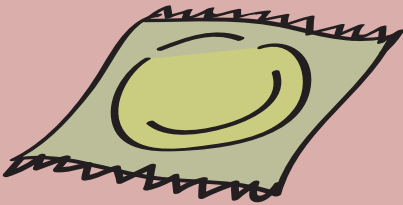
Pour sortir,
j'ai besoin de
son accord

San ni bè bô
fô n'ka dji ngnini



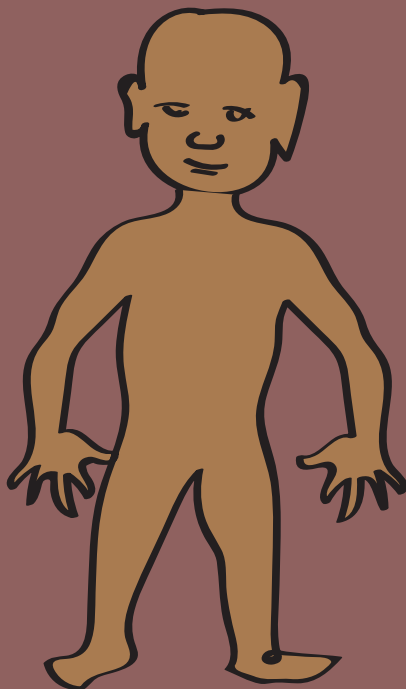
Je n'oserai pas
acheter
un contraceptif

A tè ku nan
n'ka bangué
kôlôsi fèrèw san



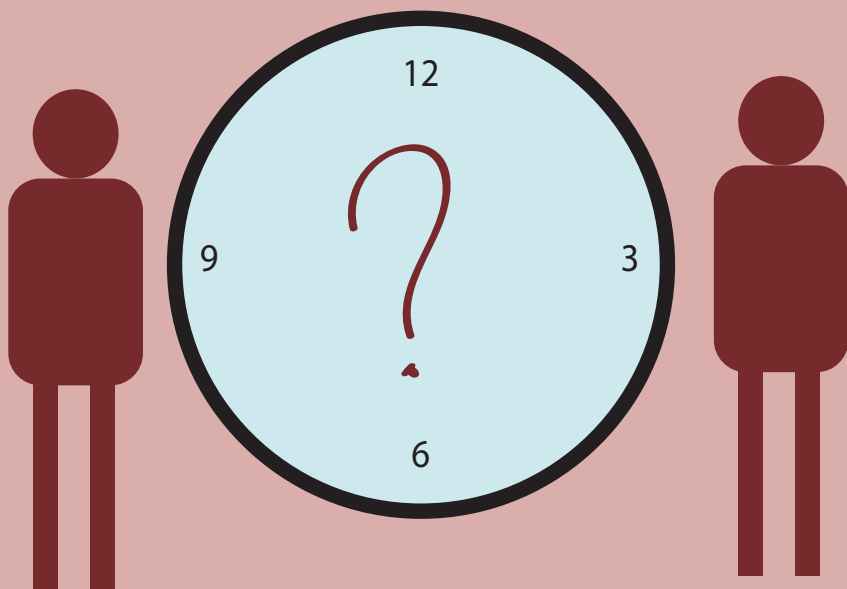
Je ne peux pas
m'occuper
d'un enfant

N'tè se ka den
miseni là do



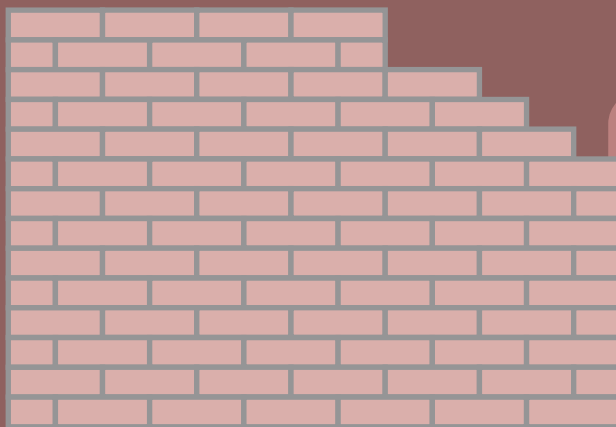
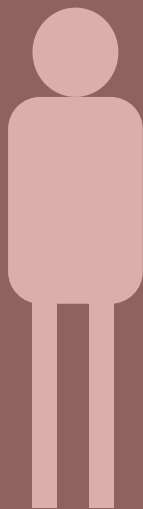
Je rentre tard
le soir

Su fè
n'tè don djona



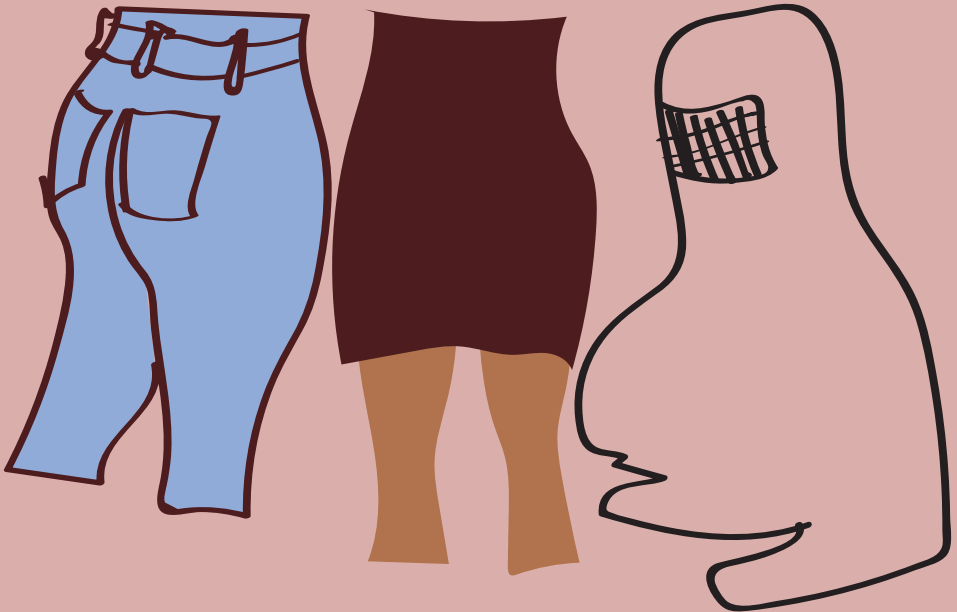
On me dit que
diriger un chantier,
c'est pas pour moi

U ko du djoli kognin
tè se ka kalifa n'ma



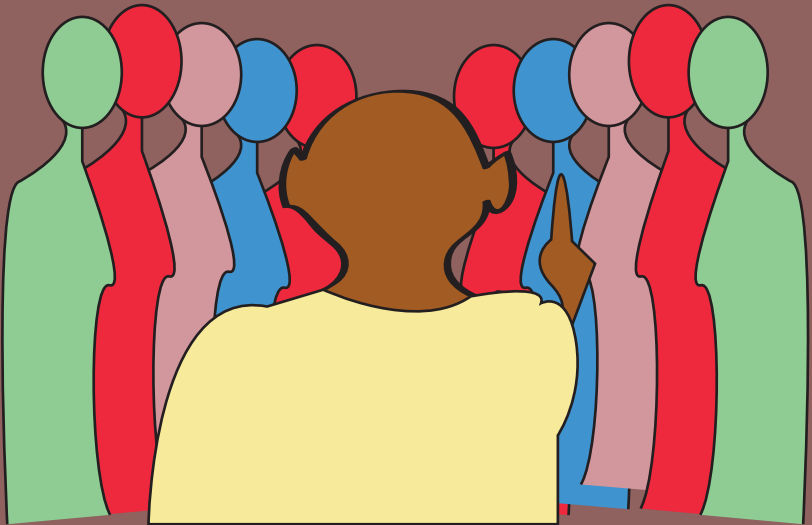
Je ne peux pas
m'habiller
comme je veux

N'tè se ka n'dja
gnè fini bè do



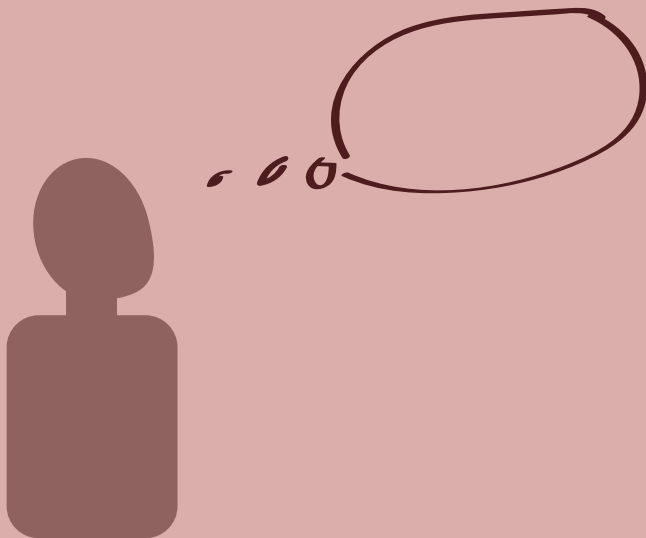
Je ne me sens pas
capable de parler
en public

N'ma son n'yere
ye jama la kuma la



La plus part
du temps,
je me sous estime.

wati tia man
m'bè djon gnèrè là



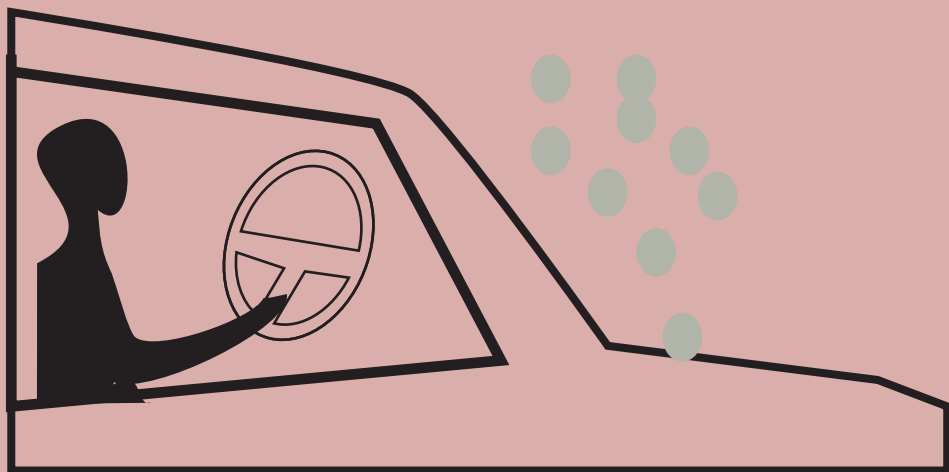
Pour faire de la
politique, je n'ai
pas le bon sexe

fanga gnini
bè ne tè n'ma.
baw n'ye muso ye



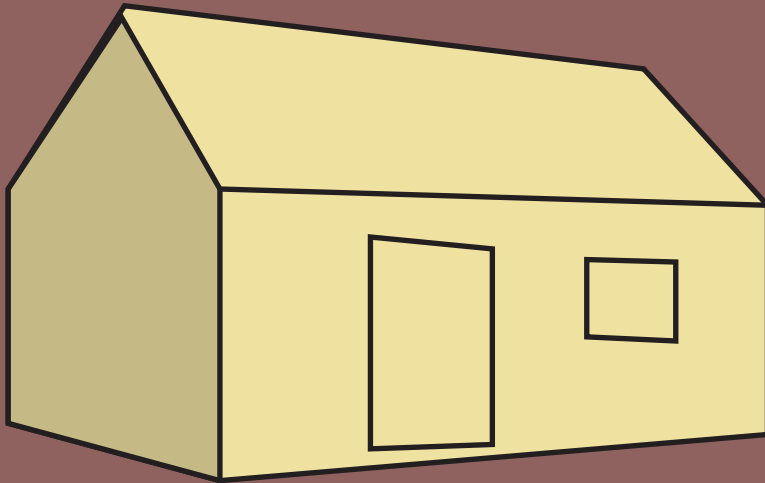
Je suis un danger
au volant

n'ye sinran fin
yé bolimafin na



Je ne peux pas me
louer un appartement
parce que je suis
célibataire.

N'tè se
ka bô sarata ta
bari n'ma furu kè



Je ne dis rien
quand
on m'agresse

kuman da tè m'bolo
hali ni baga kèrè n'ma



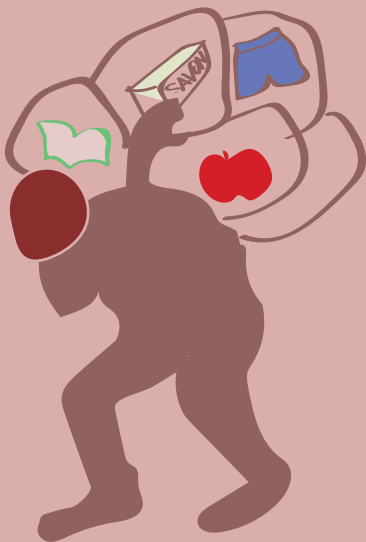
On sait tous
pourquoi elle
a ce poste

An bee ba don
kun min na nin
joro in b'a bolo



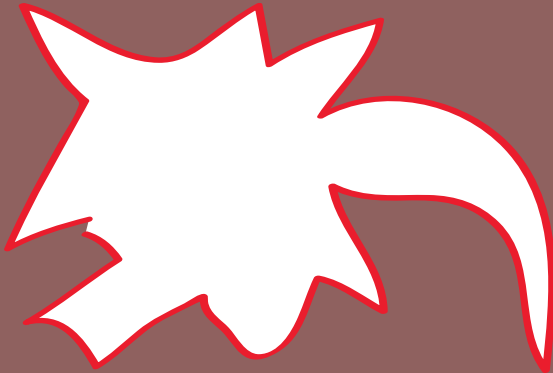
C'est toujours
moi qui assure
les charges familiales

N'kélén de bè
du musa kaw kè



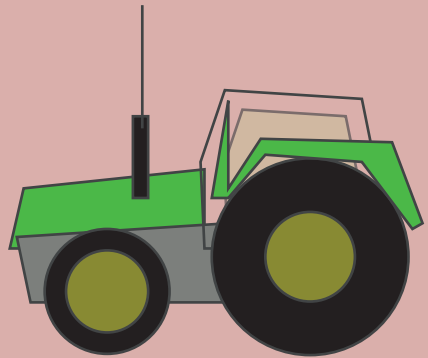
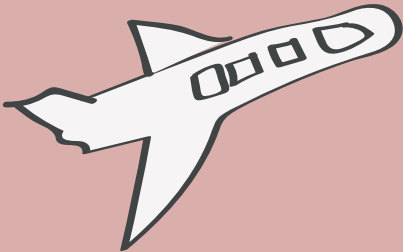
Je dois accepter
leurs injures

N'ka kan ka u ka
dôgô yaliw be kun



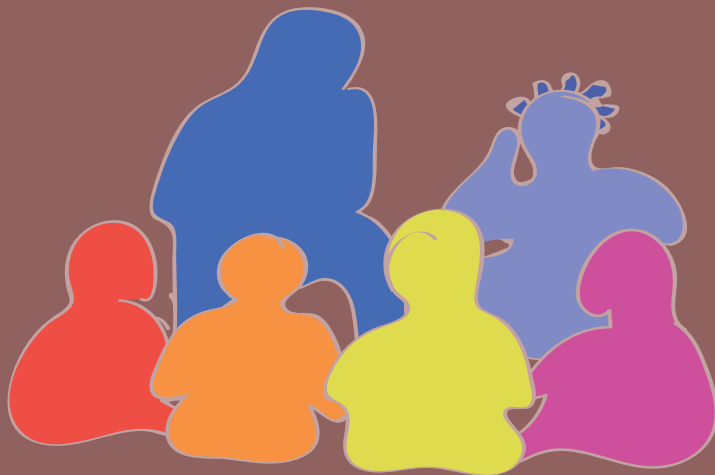
Ce n'est pas un travail
pour une femme,
je m'en charge

Nin tè muso
baara yè.
A to n'ma



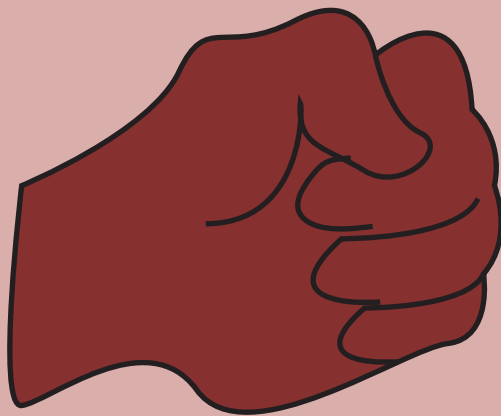
Une femme ne peut
pas être chef
de famille

musu tè se
ka kè du tigi ye



Je dois être
autoritaire
pour diriger

N'ka kan ka mara
kè ni fanga yè



Je n'ai pas le droit
d'être propriétaire
de champs

N'ma kan ni
fooro tigi ya yè

